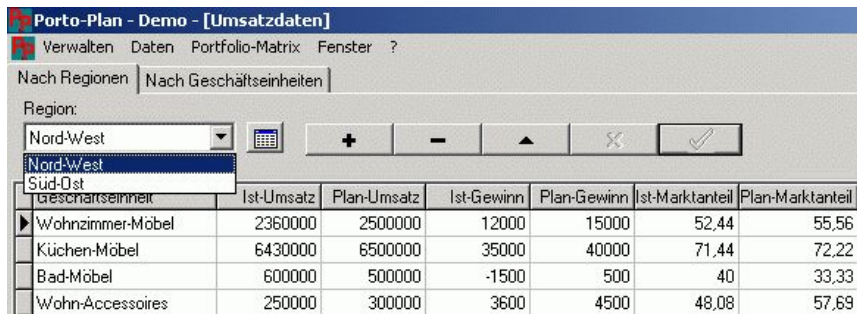


Porto-Plan



**ein Softwaretool
für die Portfolio-Technik**

Porto-Plan ist ein Softwaretool für den Einsatz der Portfolio-Methoden in der strategischen Planung eines Unternehmens. Neben der klassischen 4-Felder-Matrix der Boston Consulting Group können Sie mit diesem Tool auch die Marktattraktivitäts-Wettbewerbsvorteil-Portfolio von Mc Kinsey über drei Aggregationsebenen abbilden.



The screenshot shows the 'Porto-Plan - Demo - [Umsatzdaten]' window. It features a menu bar with 'Verwalten', 'Daten', 'Portfolio-Matrix', and 'Fenster ?'. Below the menu, there are two tabs: 'Nach Regionen' and 'Nach Geschäftseinheiten'. A 'Region:' dropdown menu is set to 'Nord-West', with a list showing 'Nord-West' and 'Süd-Ost'. To the right of the dropdown are five buttons: '+', '-', '▲', '✕', and '✓'. Below these controls is a table with the following data:

| Geschäftseinheit | Ist-Umsatz | Plan-Umsatz | Ist-Gewinn | Plan-Gewinn | Ist-Marktanteil | Plan-Marktanteil |
|------------------|------------|-------------|------------|-------------|-----------------|------------------|
| Wohnzimmer-Möbel | 2360000 | 2500000 | 12000 | 15000 | 52,44 | 55,56 |
| Küchen-Möbel | 6430000 | 6500000 | 35000 | 40000 | 71,44 | 72,22 |
| Bad-Möbel | 600000 | 500000 | -1500 | 500 | 40 | 33,33 |
| Wohn-Accessoires | 250000 | 300000 | 3600 | 4500 | 48,08 | 57,69 |

Abb. 1: Definition von quantitativen Größen

Die Anzahl der intervenierenden Subgrößen ist beliebig und frei wählbar über den Aggregationsebenen. Zusätzlich kann jede Bedeutung einer Subgröße durch einen unterschiedlichen Gewichtungsfaktor, wie bei einem Scoring-Modell, fixiert werden.

Durch die freie Gestaltung der Titulierungen entsteht dadurch ein Planungsinstrument, dass auf die jeweilige Situation einer Geschäftseinheit angepasst werden kann.

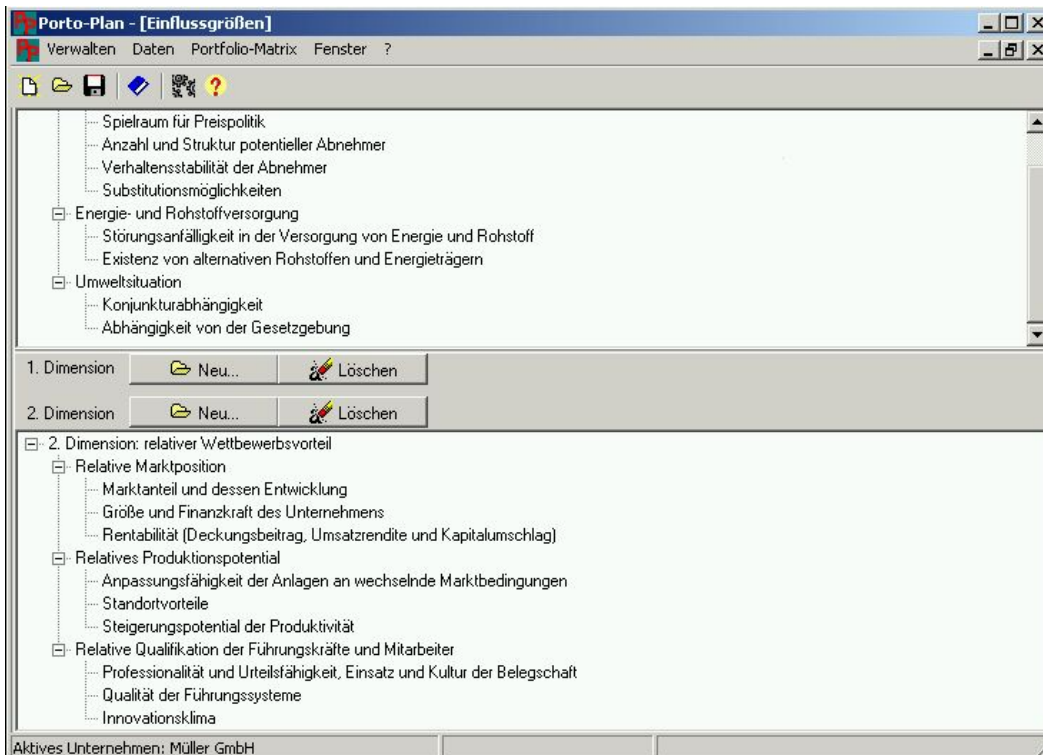


Abb. 2: Definition von Einflussgrößen

Porto-Plan besitzt darüber hinaus auch einen Kennzahlengenerator, mit dem aus den abgelegten Daten weitere Kennzahlen gebildet und nach dem Prinzip der 9-Felder Matrix in Beziehung gesetzt werden können.

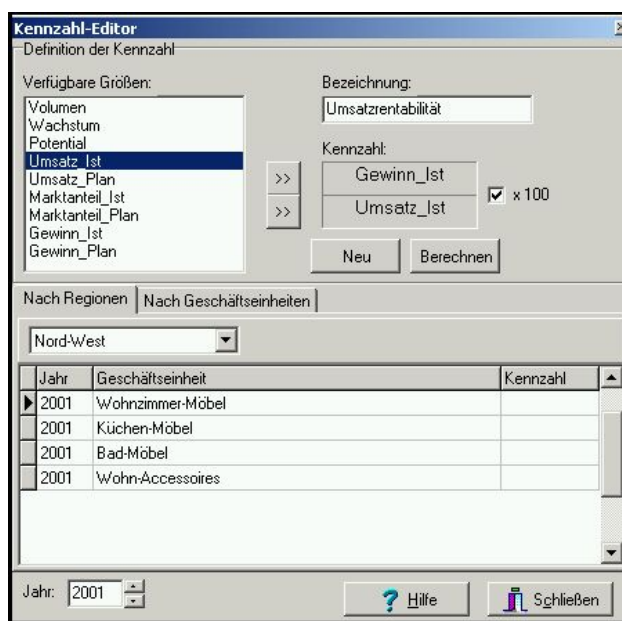


Abb. 3: Der Kennzahlen-Editor

Natürlich sind die notwendigen Informationen zur Erstellung der Portfolios bereits im Unternehmen vorhanden. Auch dies bedeutet kein zusätzlicher Aufwand, Sie können die Daten direkt aus unterschiedlichen Formaten über den integrierten Import-Assistenten in **Porto-Plan** importieren.

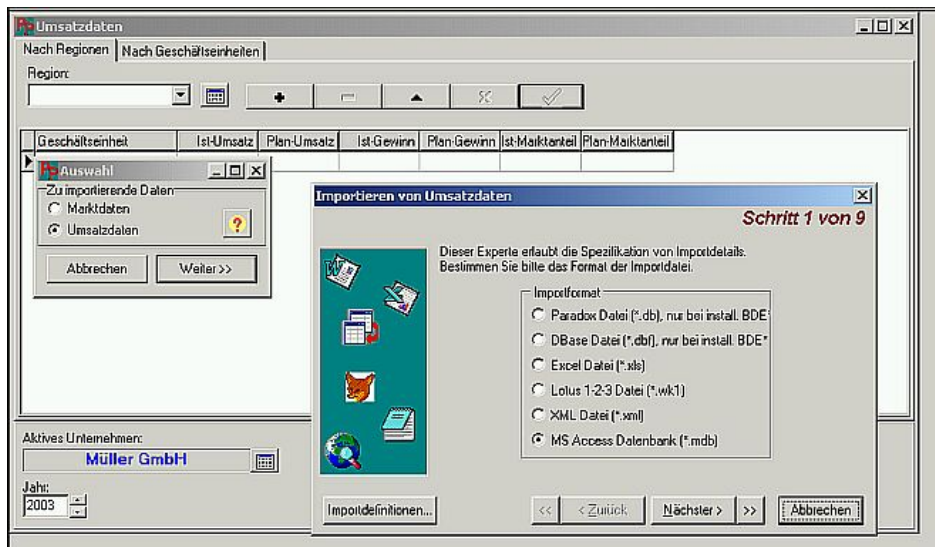


Abb. 4: Der Import-Assistent

Die Darstellung der Portfolios ist ebenfalls variabel. D.h., Sie können die Kreisdurchmesser entsprechend Ihrem Sehverhalten in Relation adaptieren. Sie haben die Möglichkeit, die Grafik mit oder ohne Darlegung der Einflussgrößen sich anzuschauen, abzuspeichern oder zu drucken.

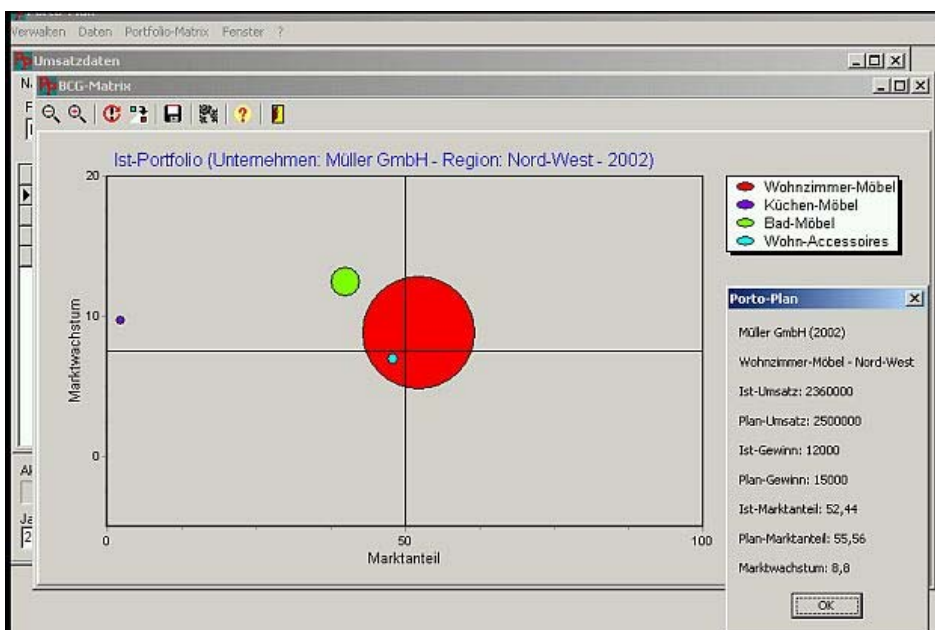


Abb. 5: Darstellung eines Portfolios nach der Boston Consulting Group

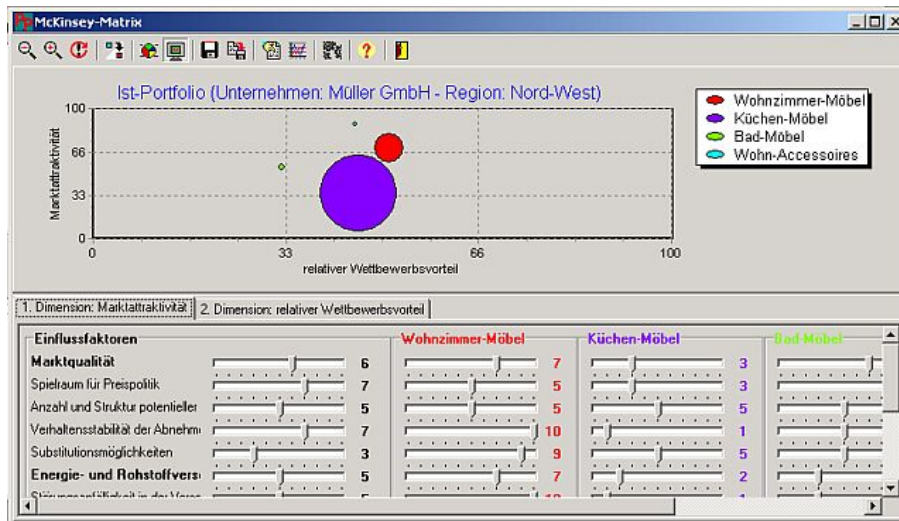


Abb. 6: Darstellung der 9-Felder-Matrix inkl. der Einflussfaktoren

Porto-Plan ist damit nicht nur ein Tool zur Visualisierung von fest definierten Größen, wie Marktanteil und Marktwachstum, bei einzelnen Geschäftseinheiten, es bietet Ihnen auch die Möglichkeit, absolut beliebige Größen qualitativ oder quantitativ zu erfassen, über den Kennzahlengenerator daraus neue Kennzahlen zu entwickeln und jeweils bilateral in Beziehung zu setzen.

DAS ANGEBOT

1. Erwerb einer Softwarelizenz

Sie können Porto-Plan als Einzelplatzlizenz erwerben. Die Lizenzgebühren enthalten ebenfalls kostenfreie Update's.

Preis:.....€ 458,- (zzgl. MwSt.)

2. Schulungen

Wir bieten Ihnen darüber hinaus Schulungen in unseren Räumlichkeiten an.

Preis/pro Tag und Teilnehmer:.....€ 520,- (zzgl. MwSt.)

3. Softwaremigration

Auf Wunsch installieren wir Ihnen Porto-Plan und binden das System an Ihr Informations- bzw. Datenbanksystem an.

Preis/Std.:.....€ 58,- (zzgl. MwSt.)

Und so erreichen Sie uns:

SINUS Software und Consulting GmbH
Rebenring 33
38106 Braunschweig
Tel.: +49-531-3804-411
Fax: +49-531-3804-479
E.mail: info@sinus-online.com
Internet: www.sinus-online.com