

## UNTERNEHMENSPLANSPIEL

### EURO MANAGER





## **EURO MANAGER**

### **Allgemeines:**

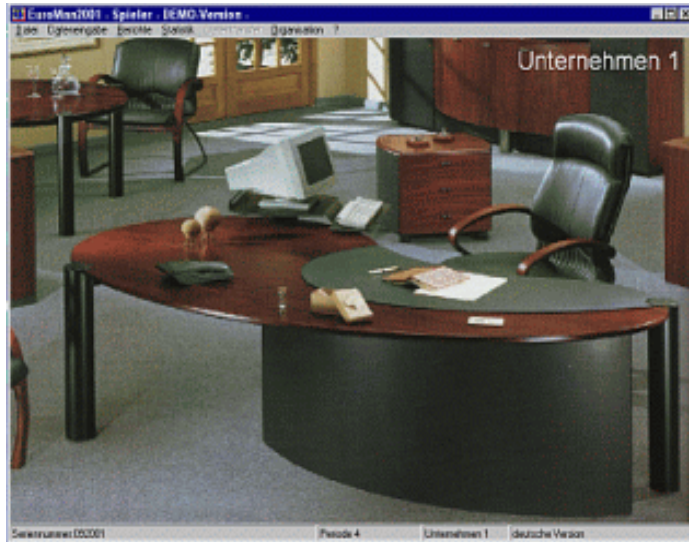
Dieses Planspiel zählt zu den allgemeinen Unternehmensplanpielen und erlaubt die Simulation von fünf betrieblichen Funktionen: Beschaffung, Absatz, Produktion, Personal und Finanzierung. Das Modell beinhaltet modular die aufgelisteten Funktionen und ist dem Güter- und Finanzstrom nachempfunden.

Die teilnehmenden Gruppen können beim EURO MANAGER mit einer eigenen Spielersoftware arbeiten und die getroffenen Entscheidungen via Diskette, LAN oder Internet an den Seminarleiter übergeben.



Der EURO MANAGER ist darüber hinaus **zweisprachig** angelegt und ermöglicht so auch die Präsentation der Simulationsergebnisse und der Benutzeroberfläche in deutscher oder englischer Sprache.

Zusätzlich stehen die Handbücher zum EURO MANAGER in deutsch und englisch zur Verfügung, so dass Sie mit einem echten bilingualen Planspiel arbeiten können.



### **Aufgabe der Teilnehmer:**

Der dynamische Teil des Simulationsmodells von Euro Manager erlaubt die Teilnahme von vier Gruppen, die jeweils die Funktion einer Unternehmensleitung wahrnehmen, d.h., es sind im Modell vier verschiedene Unternehmen implementiert worden, die alle ähnliche Produkte, in drei Klassen differenziert, auf maximal fünf gleichen Märkten preis- und mengenspezifisch vertreiben sollen. Das Euro Manager-Modell reagiert interaktiv und berücksichtigt damit die Konkurrenzmechanismen zwischen den Unternehmen.

Für die Teilnehmer an diesem Planspiel sind selbstverständlich auch Handbücher vorgesehen, in denen die betrieblichen Funktionen leicht und verständlich erklärt werden.

Insgesamt resultieren aus den fünf implementierten betrieblichen Funktionen 85 Entscheidungsparameter pro Gruppe und Simulationslauf. Die **Spieldauer** ist auf maximal 15 aufeinanderfolgende Perioden, die 15 Geschäftsjahren entsprechen, beschränkt.



### **Einflussnahmemöglichkeit des Seminarleiters:**

Neben den Entscheidungsparametern für die einzelnen Gruppen hat auch der Seminarleiter Möglichkeiten, den Simulationsverlauf zu gestalten. Dies beinhaltet auch die Konstruktion von Szenarien bei fortgeschrittenen Teilnehmergruppen. In dieser Form können die Gruppen beispielsweise auch mit betrieblichen Problemen konfrontiert werden. Die Einflussnahmemöglichkeit des Spielleiters bestehen u.a. in der Modifikation

- der markt- und produktbezogenen Nachfragemenge,
- der markt- und produktbezogenen Preiserwartung,
- der Zins-, Rohstoff- und Transportkostensätze und
- des Konjunkturverlaufes.

Darüber hinaus lassen sich die Produkt-, Markt und Lieferantennamen über den mitgelieferten **PLM-Generator** in der Software beliebig verändern.



**Anzahl der Seminarteilnehmer:** 12-20

**Anzahl der Gruppen:** 4

**Zeitbedarf:** 2 – 3 Tage

**Notwendige Ausstattung:**

Minimum: 1 PC für den Spielleiter

Maximum: 5 PC mit Internetzugang sowie ein Internet-Server

**Zur Verfügung stehendes Material:**

Handbücher für Spielleiter und Gruppen (deutsch/englisch), Spielleitersoftware, Spielersoftware und Serverversion

**Zielgruppe:**

Das Planspiel eignet sich in erster Linie für die kaufmännische Ausbildung und für Studierende im Grundstudium der Wirtschaftswissenschaften. Die Streuung auf einen so breiten Anwenderkreis wird durch eine im System implementierte Niveaueinpassung durch den Seminarleiter erreicht. Dies geschieht durch die Variation eines einzigen internen Faktors.

Als **Durchführungsform** bietet sich für dieses Planspiel das Blockseminar, der wöchentliche Unterricht oder das Fernplanspiel via Internet an.



## **DAS ANGEBOT:**

### **1.Lizenzwerb der Software**

Wir differenzieren unser Angebot nach dem Verwendungszweck in

#### **SCHULUNGLIZENZEN**

Falls Sie das Produkt ausschließlich zur Schulung von Mitgliedern der lizenznehmenden Institution ohne Erhebung von Teilnahmegebühren einsetzen wollen, z.B. im Rahmen der innerbetrieblichen Weiterbildung, dann reicht diese Softwarelizenz aus.

#### **KOMMERZIELLE LIZENZEN**

Diese Softwarelizenz gestattet die Nutzung der Software zur Durchführung von externen Seminaren gegen eine Erhebung von Teilnahmegebühren. Ein typisches Anwendungsgebiet ist ein Seminarangebot einer lizenznehmenden Unternehmensberatung mit dem EURO MANAGER. Damit erhalten Dienstleister in diesem Segment mit dem Erwerb der KOMMERZIELLEN LIZENZ die Möglichkeit zeitlich und örtlich unbegrenzt Planspielseminare mit dem EURO MANAGER dritten Institutionen anzubieten.

Preise auf Anfrage



## **DAS ANGEBOT**

### **2. Schulungen**

Wir bieten Ihnen darüber hinaus Trainerschulungen in unseren Räumlichkeiten an.

### **3. Komplette Seminare**

Sie können auch bei uns ein komplettes Seminar buchen. Zu diesem Zweck steht ein gut ausgebildeter Kreis von renomierten Seminarleitern zur Verfügung.

### **4. Softwareleasing**

Um das Angebot noch abzurunden, bieten wir Ihnen auch die Option an, die Software zu leasen. Sprechen Sie mit uns darüber.

Und so erreichen Sie uns:

SINUS Software und Consulting GmbH

Rebenring 33

38106 Braunschweig

Tel.: +49-531-3804-411

Fax: +49-531-3804-479

E.mail: [info@sinus-online.com](mailto:info@sinus-online.com)

Internet: [www.sinus-online.com](http://www.sinus-online.com)

Geschäftsführung: Prof. Dr. Albert Heinecke

Prof. Dr. Paul-Gerhard Capelle